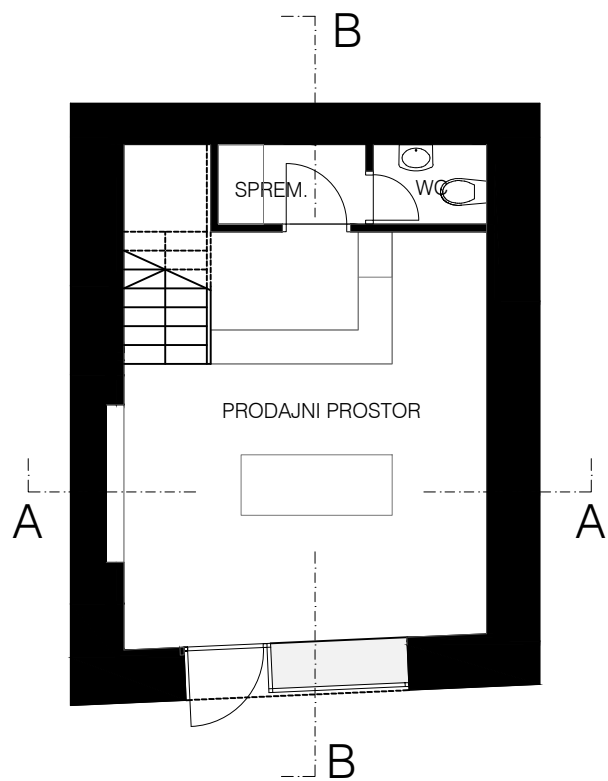


Idejno arhitektonsko rješenje rekonstrukcije poslovne zgrade 'Zelena kuća' u Petrinji - IDEJNO RJEŠENJE

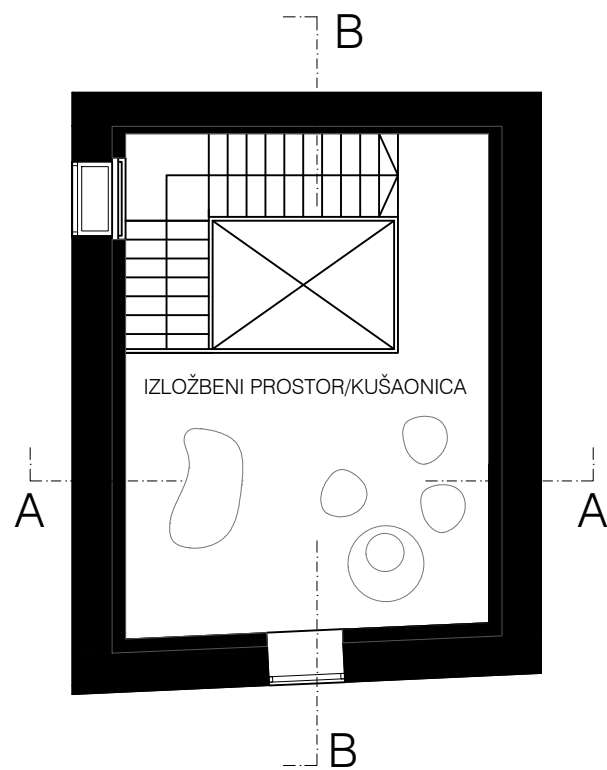
Površina zgrade - 82,80 m²

Zgrada „Zelena kuća“ građena je krajem 19. stoljeća, te se nalazi u zoni djelomične zaštite povjesnih struktura. Idejnim rješenjem napravljena je rekonstrukcija i prenamjena poslovne u turističku namjenu.

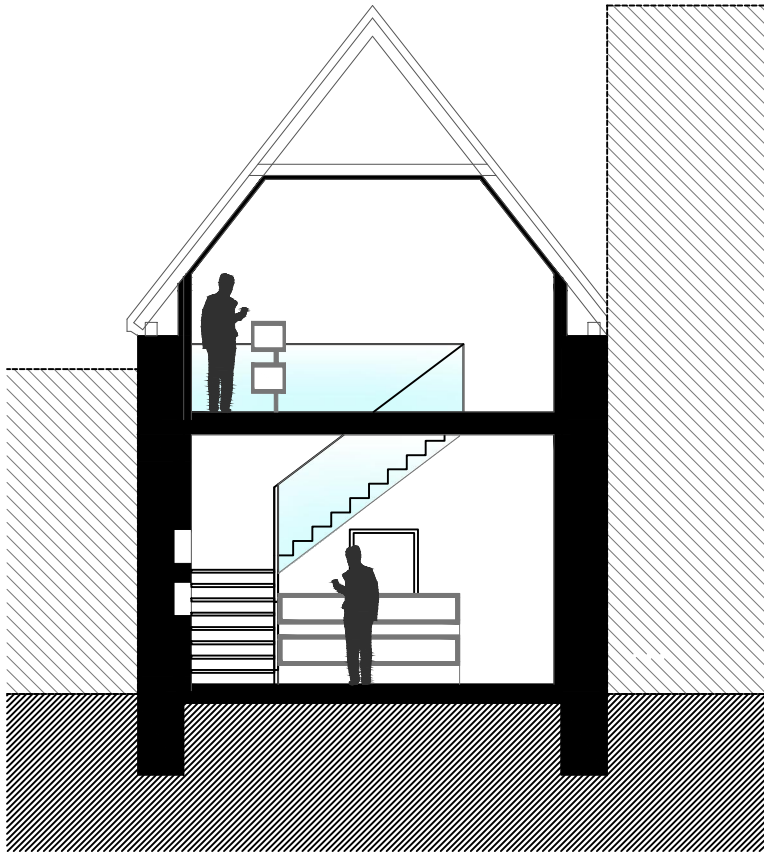
Suvenirnica s prodajom autohtonih proizvoda funkcionira kao jedinstven prostor na način da je prodajni dio sa spremištem u prizemlju povezan vizualno s katom koji funkcionira kao otvorena galerija s izložbenim prostorom autohtonih proizvoda.



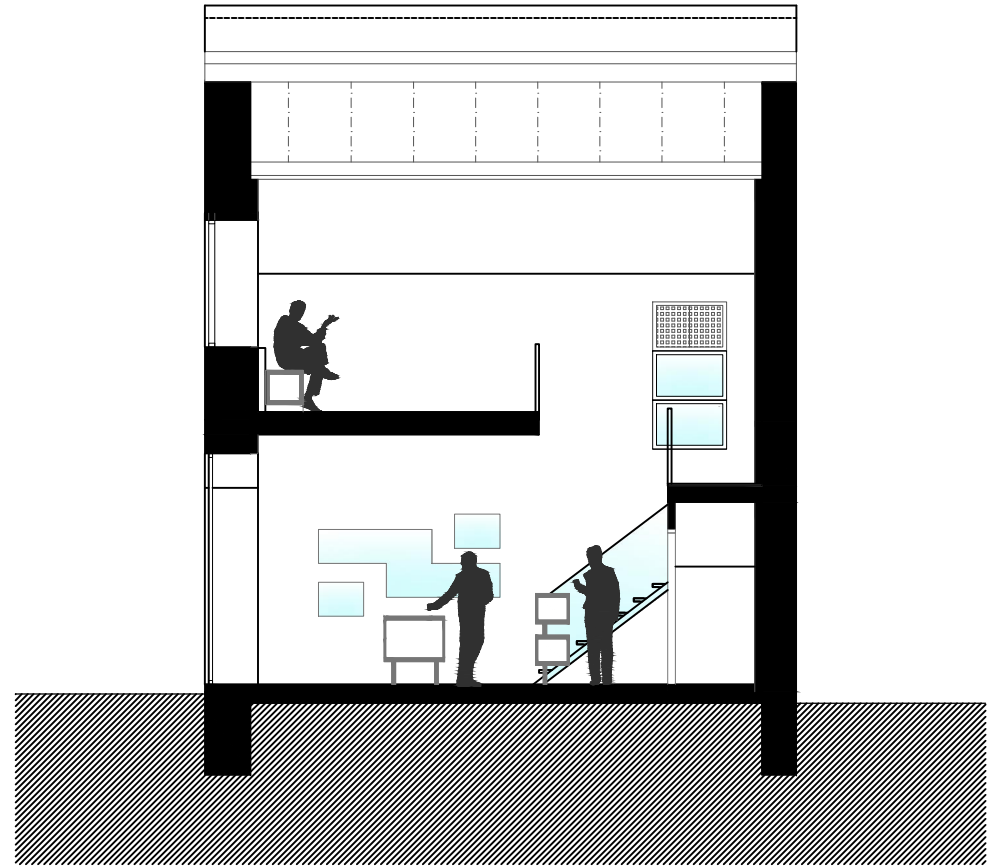
TLOCRT PRIZEMLJA



TLOCRT GALERIJE



PRESJEK A-A



PRESJEK B-B



