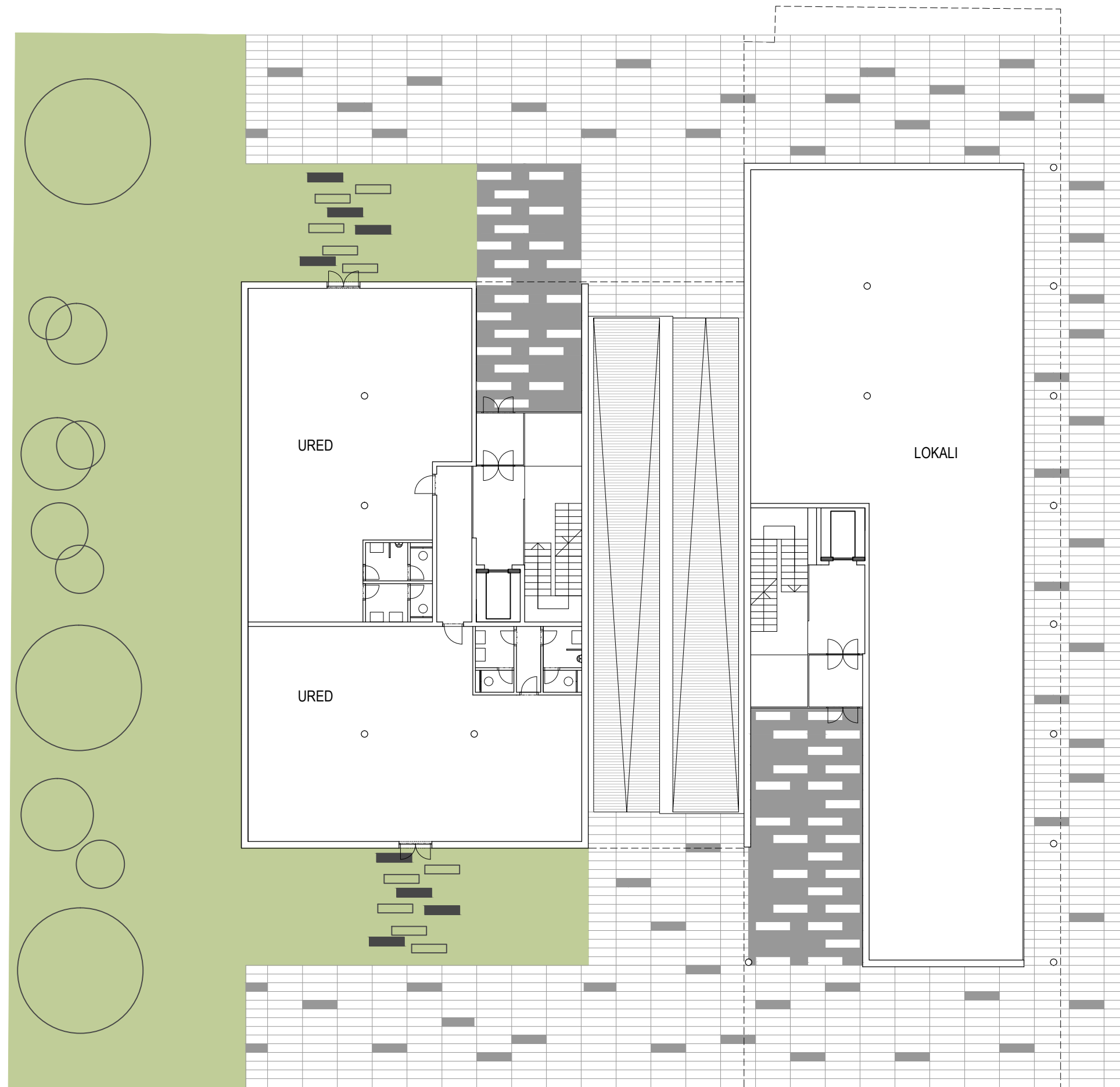


Idejno arhitektonsko rješenje stambeno - poslovne  
gradnje u Vrbanicevoj ulici u Zagrebu  
**NATJEČAJ 1.NAGRADA**

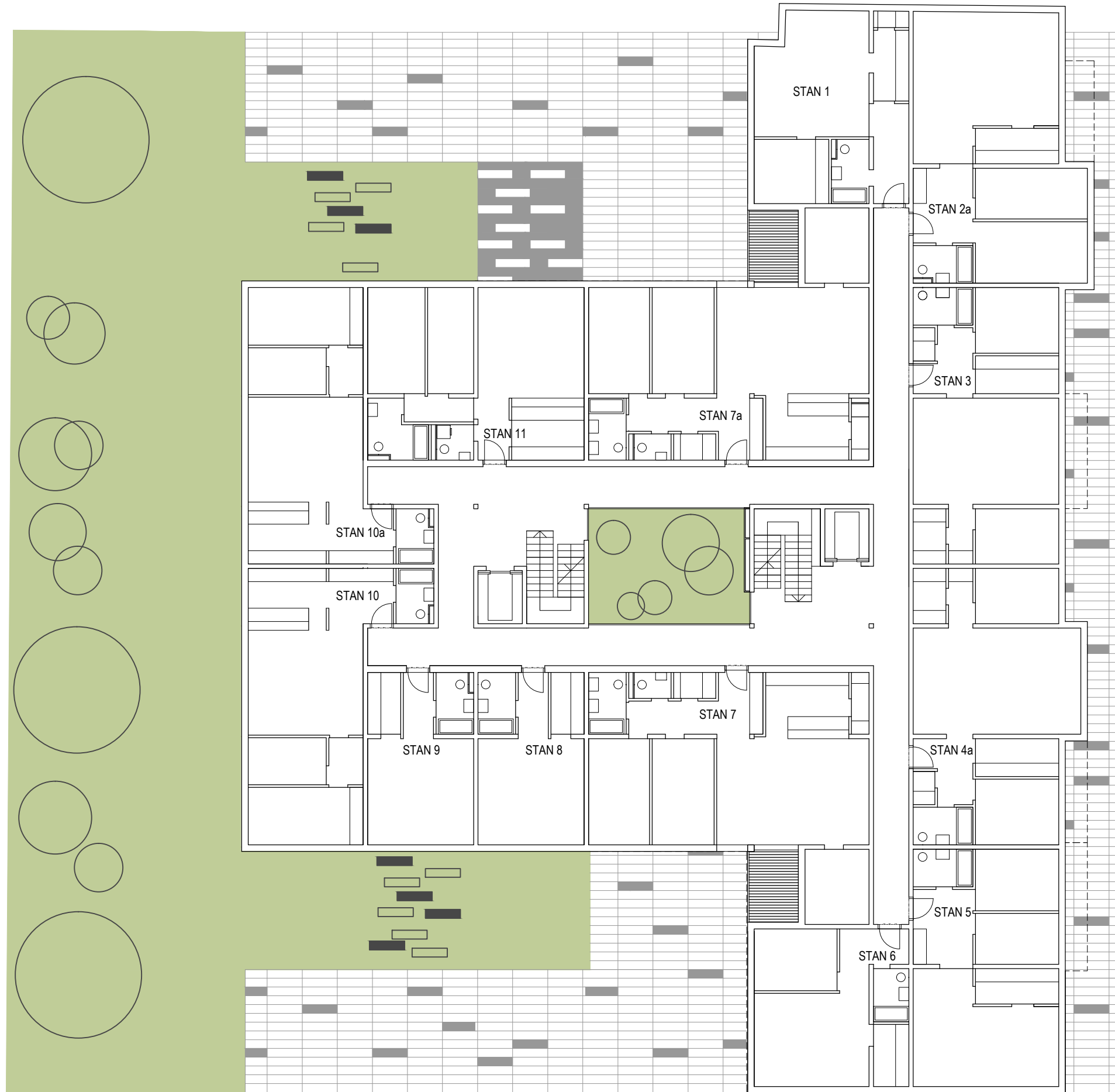
Površina zgrade - 9420,1 m<sup>2</sup>

Lokacija za izgradnju stambeno -poslovne gradnje nalazi  
se uz južnu stranu Vrbaniceve ulice i sastavni je dio -  
bloka Banjavčičeva-Tuškanova -Vrbaniceva- Heinzelova.  
Pripada dijelu šireg, većim dijelom urbanistički  
visokokonsolidiranog prostora gradske četvrti Donji grad.

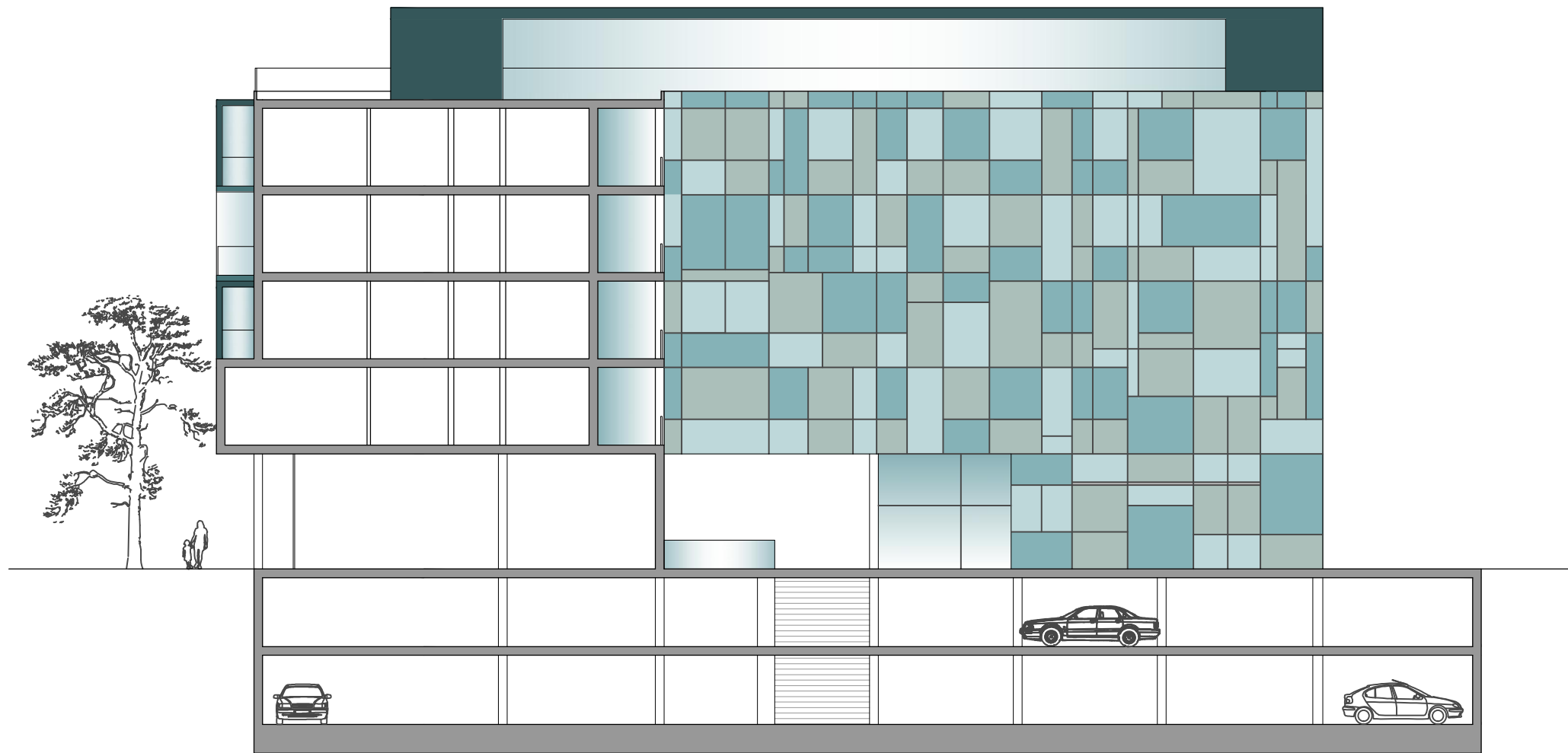
Pri projektiranju stambeno-poslovne zgrade naglasak je  
stavljen na ekonomičnost i funkcionalnu organizaciju  
koje su postignute korištenjem modularnog rastera čime  
je omogućena fleksibilnost organizacije unutrašnjeg  
prostora, adaptabilnost kao i jasnoća kretanja i  
orijentacije.



TLOCRT PRIZEMLJA



TLOCRT KARAKTERISTIČNOG KATA



PRESJEK I JUGOZAPADNO PROČELJE





