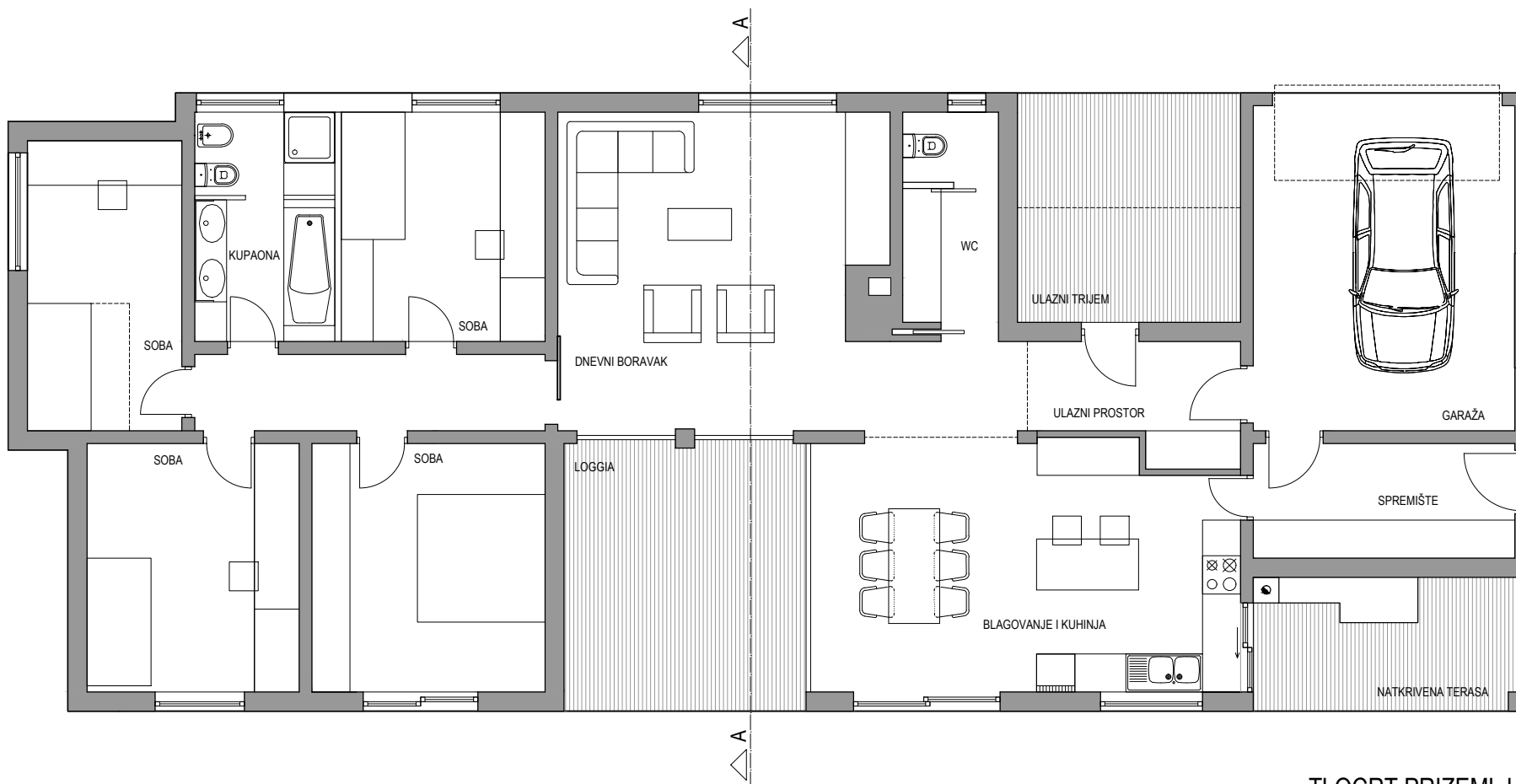


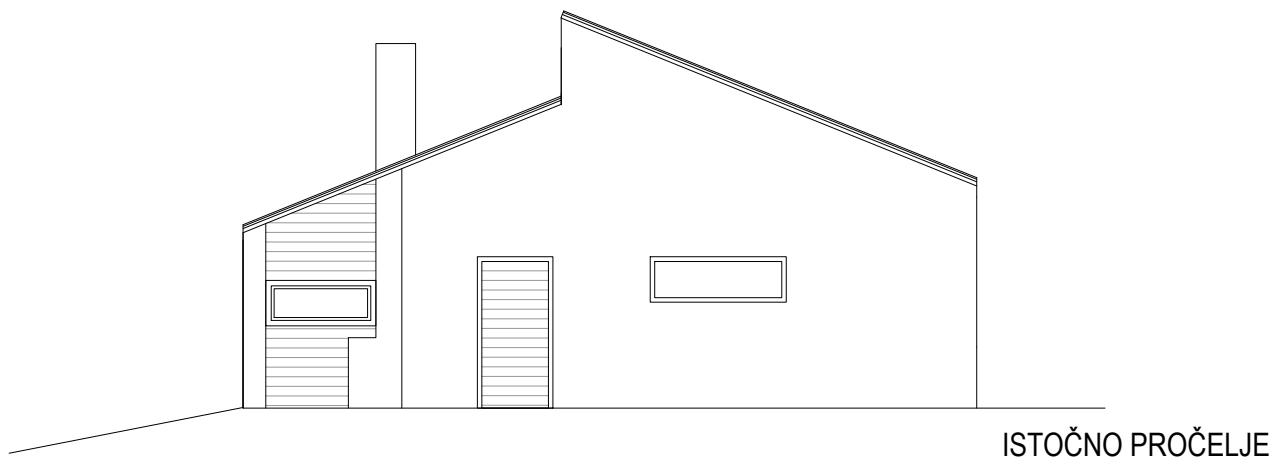
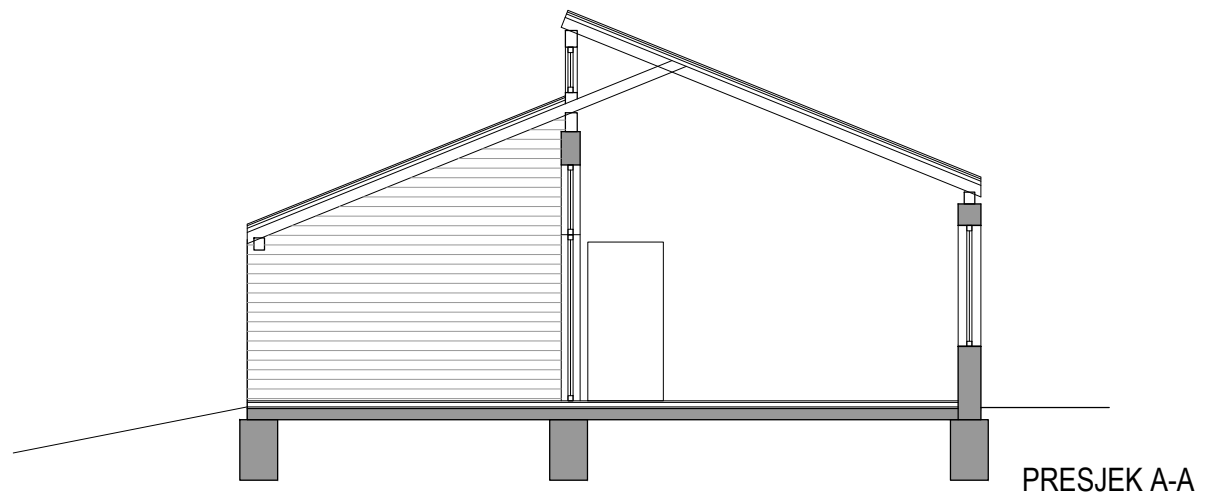
Obiteljska kuća u Stubičkom Strmcu
IDEJNO RJEŠENJE

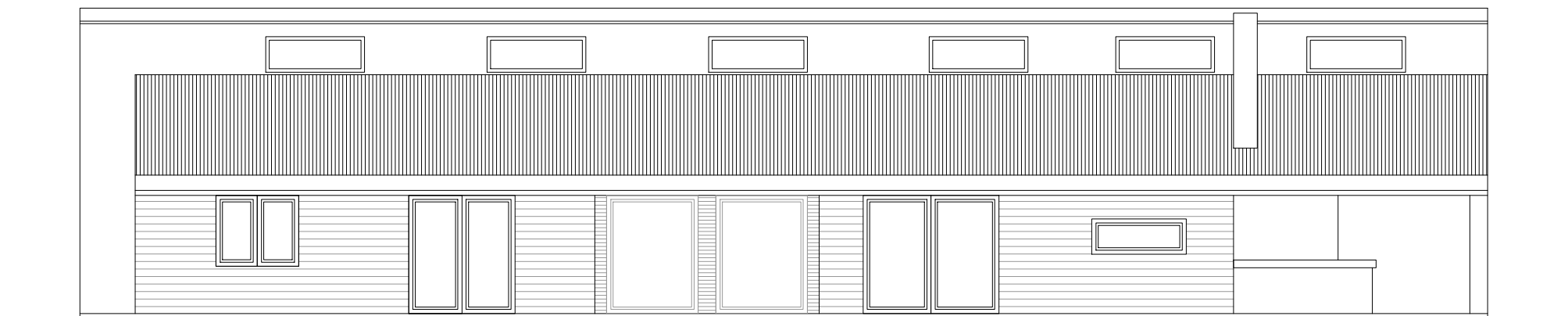
Površina obiteljske kuće: 208 m²

Obzirom na strane svijeta, projektiran je jedinstven duguljasti volumen kojem su glavne dnevne prostorije okrenute na jug, i ujedno na dvorište. Vanjski prostor ,uvlači' se u volumen kuće na način da se formira velika loggia kao dnevni boravak na otvorenom, koji je sa ostatkom prostorija funkcionalno povezan.



TLOCRT PRIZEMLJA





JUŽNO PROČELJE





