

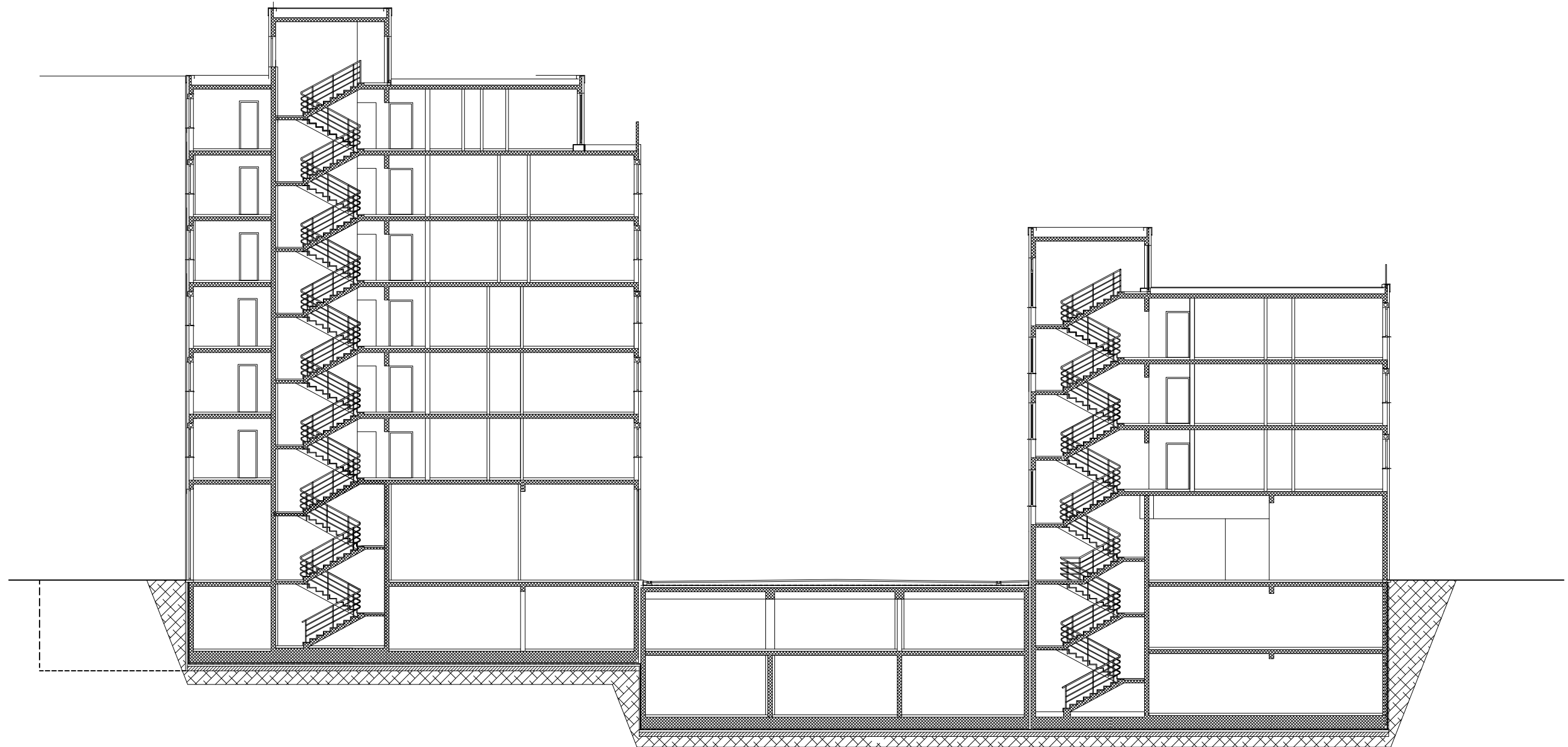


Poslovno-stambena zgrada, Harambašićeva ulica, Zagreb
 IDEJNI I GLAVNI PROJEKT

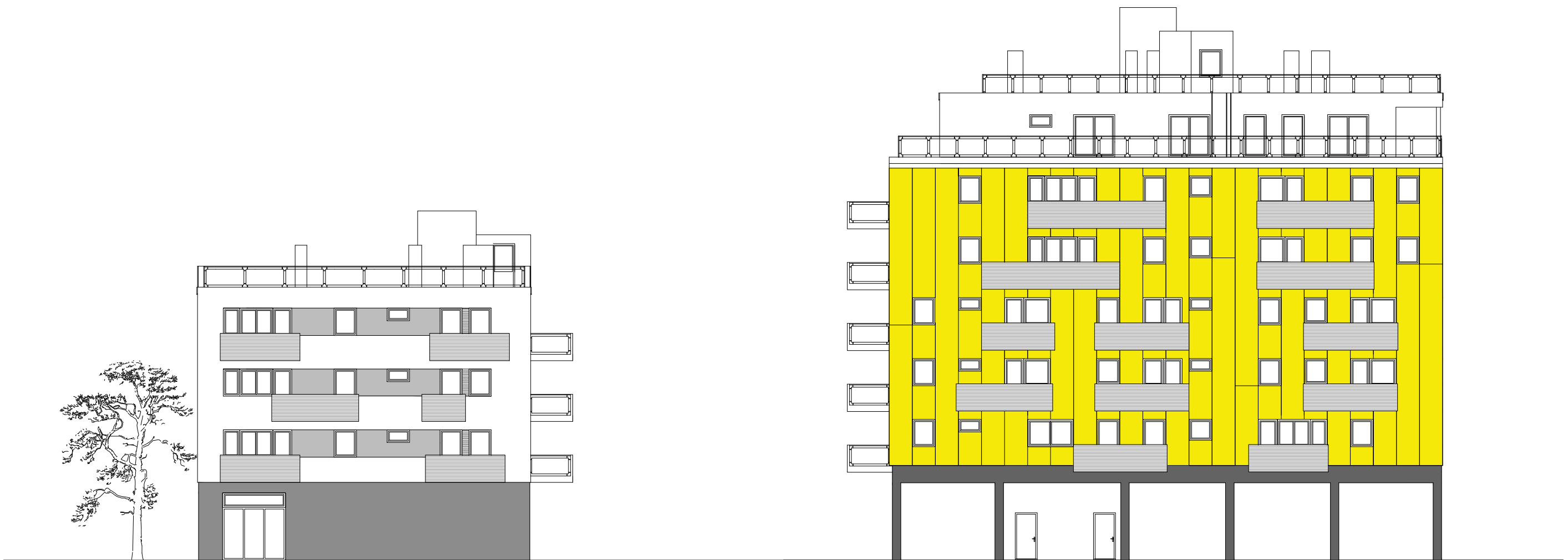
ULICA DVORIŠTE

TLOCRT KARAKTERISTIČNOG KATA

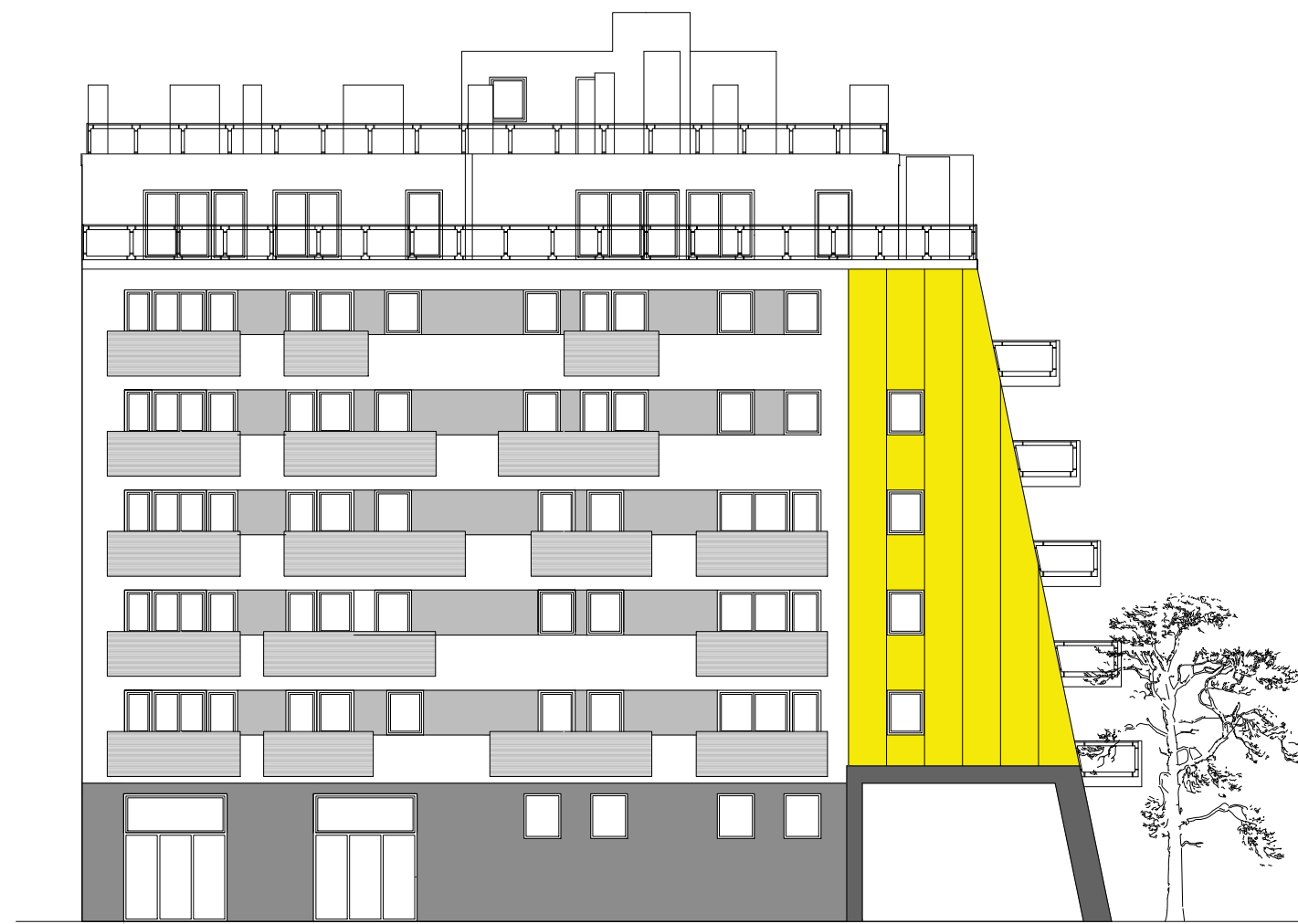
Zgrada je zamišljena kao 2 nadzemna kubusa, te zajedničkom podzemnom garažom. U prizemlju se nalaze lokali, a stanovi različitih veličina su organizirani po etažama. Zanimljiva forma zgrade dobivena je iz zahtjeva protupožarne zaštite da zgrada mora biti odmaknuta od susjedne zgrade za polovicu svoje visine, pa je tako svaki viši kat uvučen u odnosu na onog ispod njega. Na taj način se oblikovala zanimljiva kosina, kasnije zamišljena da se obloži Trimo zidnim sendvič - panelima.



PRESJEK



JUGOISTOČNO PROČELJE



JUGOZAPADNO PROČELJE





