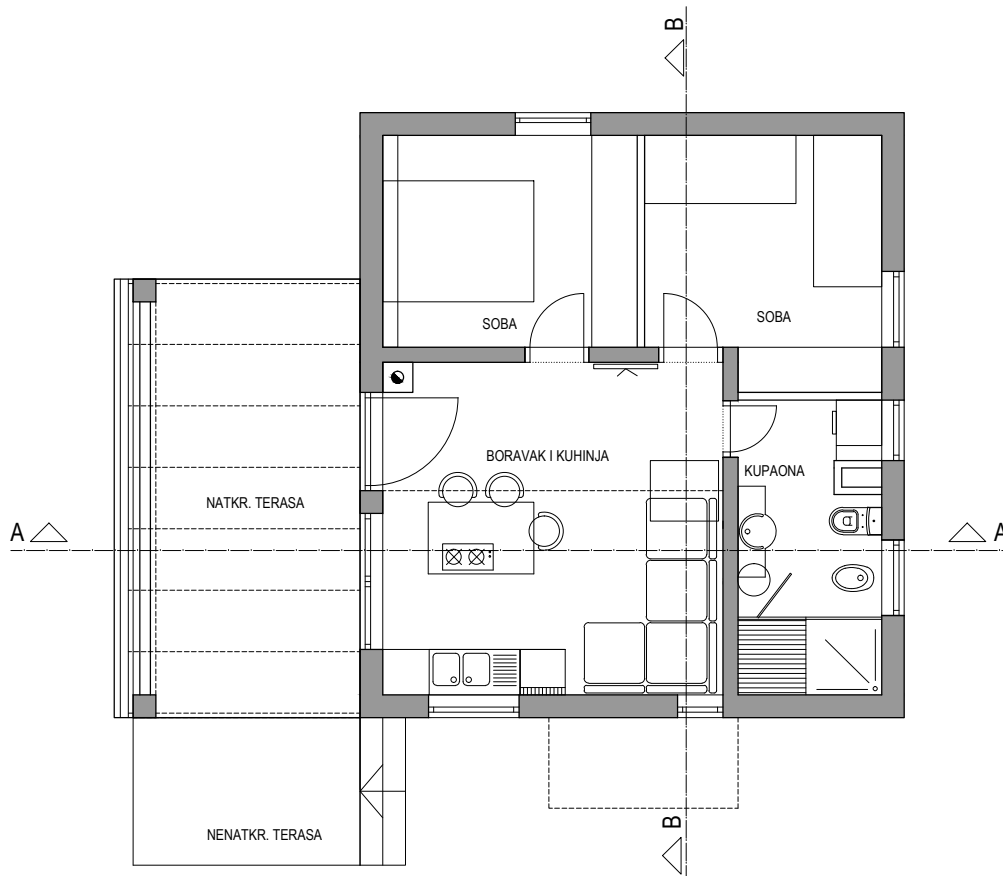


Obiteljska kuća u Raslini (kod Šibenika)
IDEJNI PROJEKT

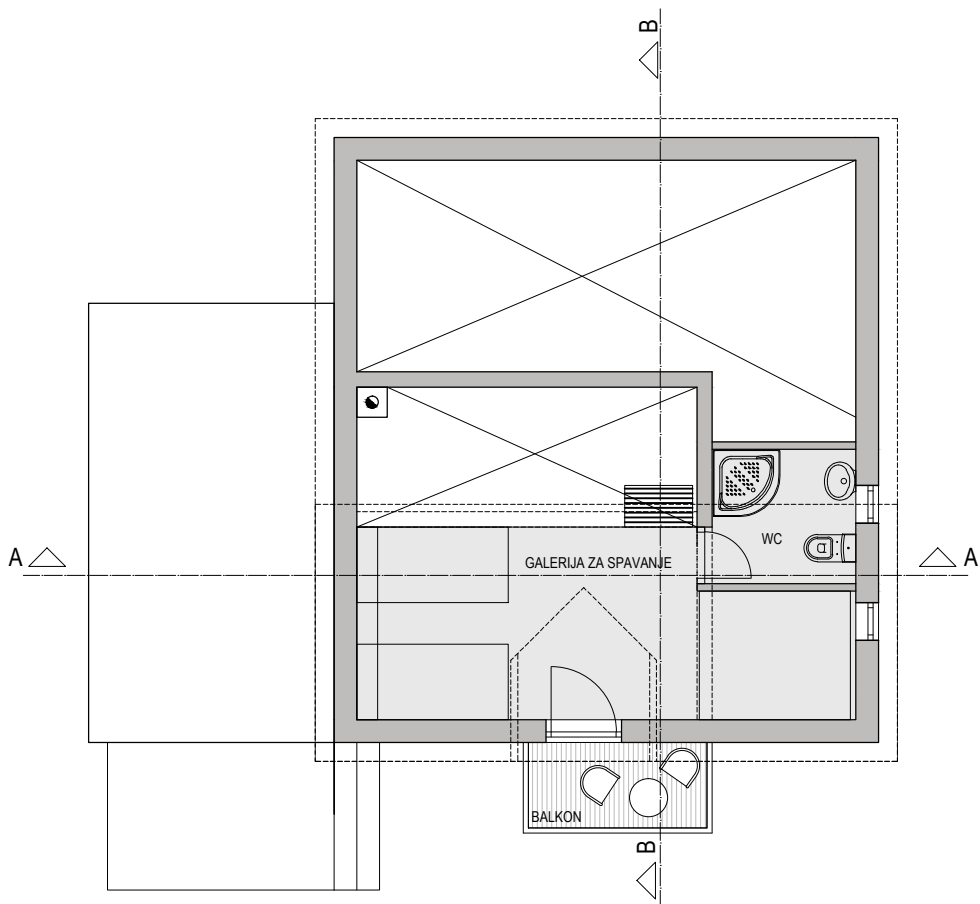
Površina prizemlja: neto 46 m² + 17m² terase
Sveukupna bruto površina s galerijom: 92 m²

Prema zahtjevima investitora, projektirana je kuća za odmor. Jedan od bitnih zahtjeva investitora je bio da se postigne što manja kvadratura, te je stoga prostor organiziran bez pretprostora i hodnika. 2 spavaće sobe smještene su u prizemlju, a dodatan spavaći prostor osmišljen je na galeriji, za djecu i goste koji povremeno dolaze.

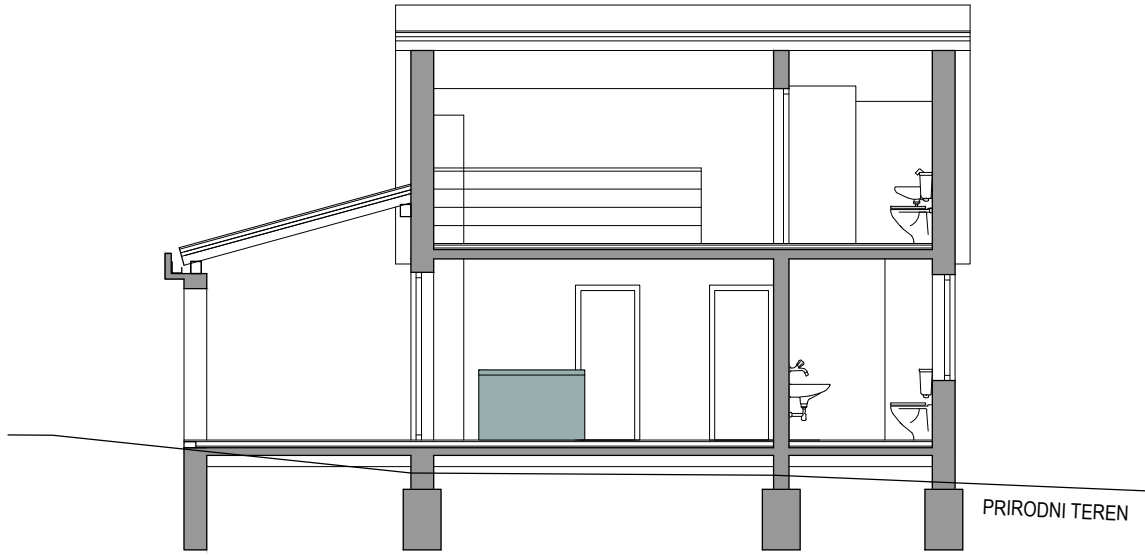
S obzirom da će se kuća koristiti većinom ljeti, kuhinja je projektirana uz samu staklenu stijenu koja vodi na terasu, pa tako ljeti čitav prostor boravka i terase može činiti jedinstven otvoreni prostor.



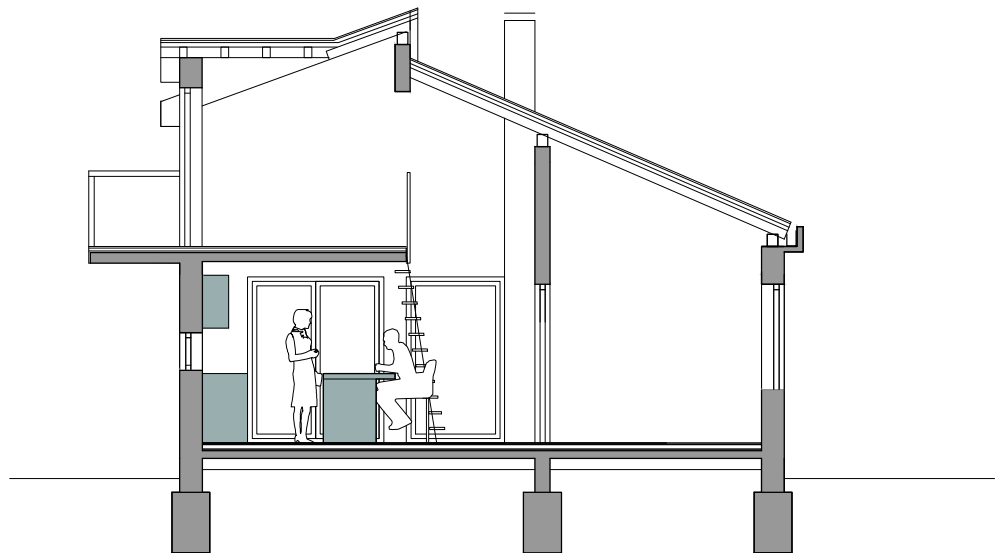
TLOCRT PRIZEMLJA



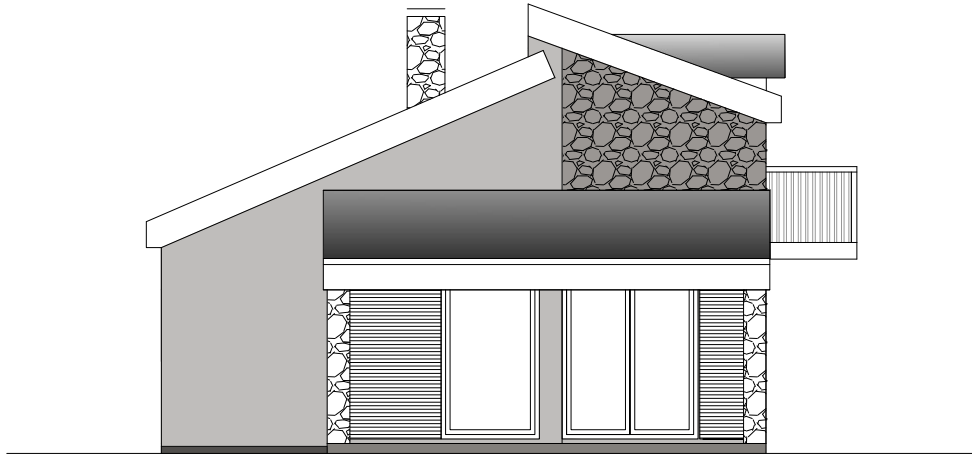
TLOCRT GALERIJE



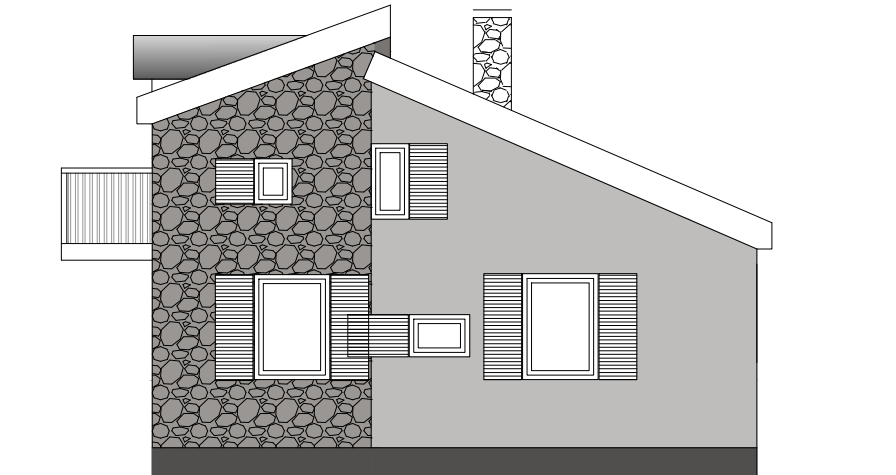
PRESJEK A-A



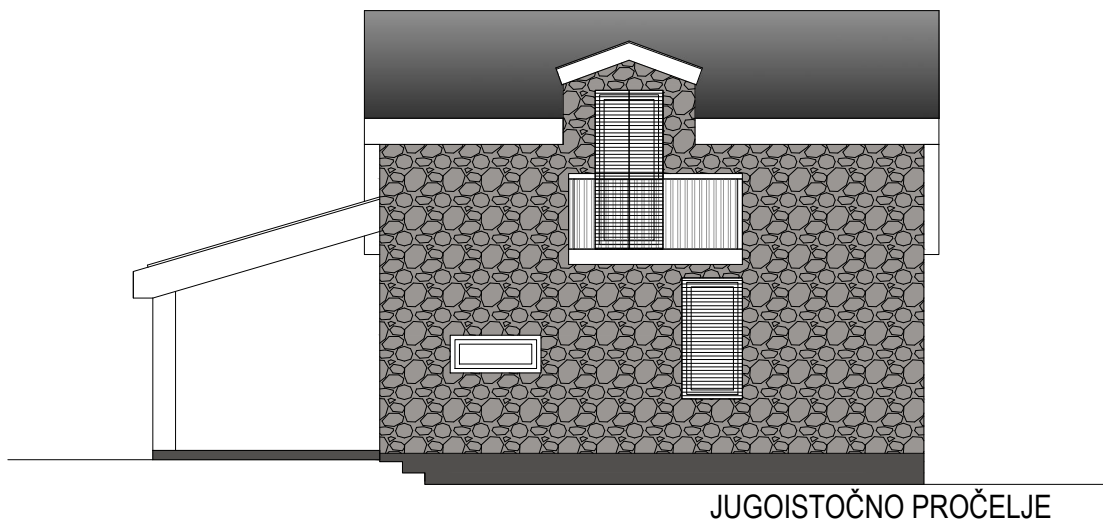
PRESJEK B-B



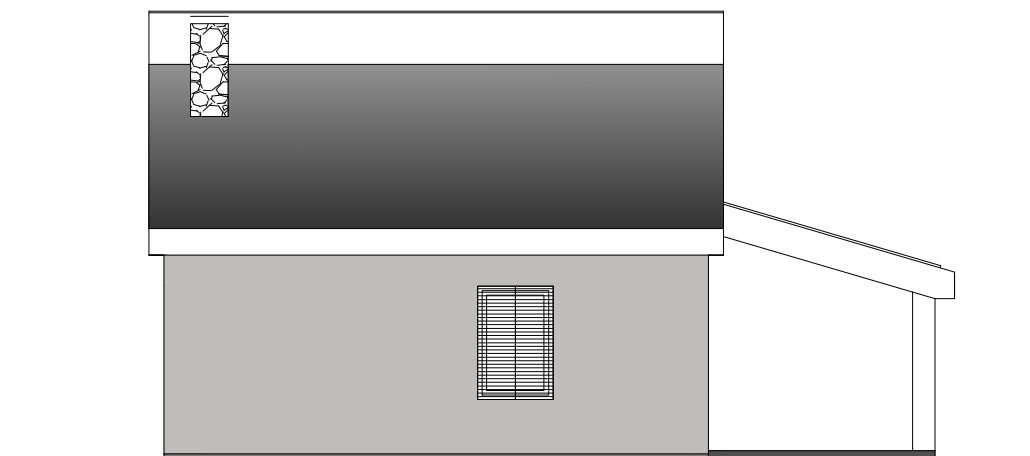
JUGOZAPADNO PROČELJE



SJEVEROISTOČNO PROČELJE



JUGOISTOČNO PROČELJE



SJEVEROZAPADNO PROČELJE